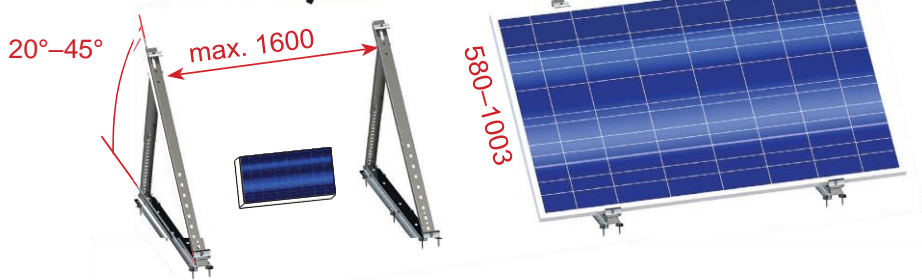


# SAULES PANEĻU STIPRINĀŠANA, IZMANTOJOT SMART MONTĀŽAS TRIJSTŪRUS

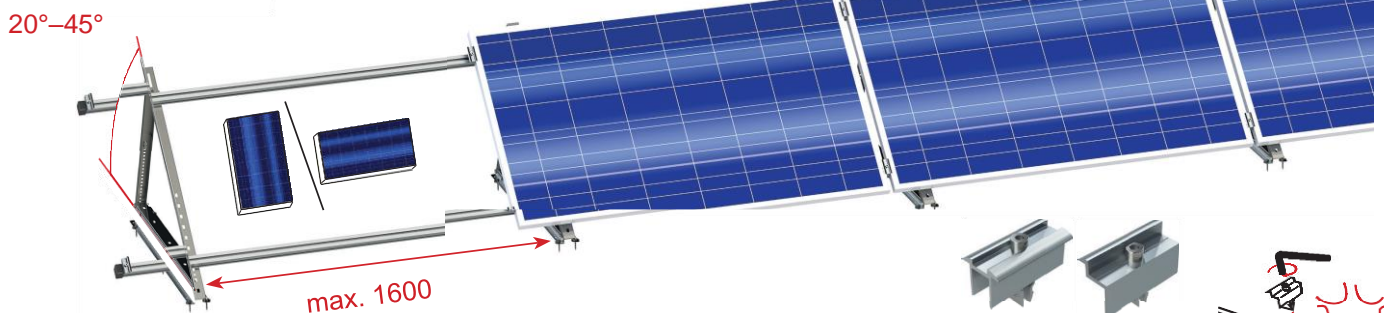
## MONTĀŽA

2 x Smart/panelis + Easy Rail ātrie stiprinājumi



Smart + Easy Rail profila kronšteins

Paneļu izmēri var būt dažādi



Montāža pie sienas



Easy Rail



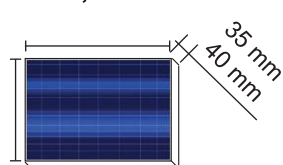
## SVARĪGI

Saules paneļi nav paredzēti sniega aizturēšanai. Izmantojot montāžas trijstūrus, jāpievērš īpaša uzmanība tam, lai zem paneļiem neuzkrātos snieg.

Ja attālums starp kori un augšējo paneli ir lielāks par metru, iesakām virs paneļiem uzstādīt sniega barjeras, lai sniega svars nespiestu tieši uz paneļiem..

Izvēloties paneļu montāžas vietu, ņemiet vērā, ka jumta malās ir lielāka vēja slodze. Iesakām paneļus uzstādīt pēc iespējas tuvāk jumta virsmas vidum.

### PANEĻA BIEZUMS



## TAISNAS PAMATNES

"Peldošā" montāža, izmantojot slogus, vai stiprināšana pie pamatkonstrukcijas. Stiprināšanas veids jāizvēlas atkarībā no apstākļiem (t.sk. vējš, sniega segas biežums).

### SLĪPI JUMTI

Saules paneļus ieteicams uzstādīt pēc iespējas tuvāk jumta korei.

### SIENA

Stiprināšana pie sienas rāmja tādā veidā, ko ieteicis ražotājs.

## NEPIECIEŠAMIE DARBARĪKI

Sešstūra atslēga



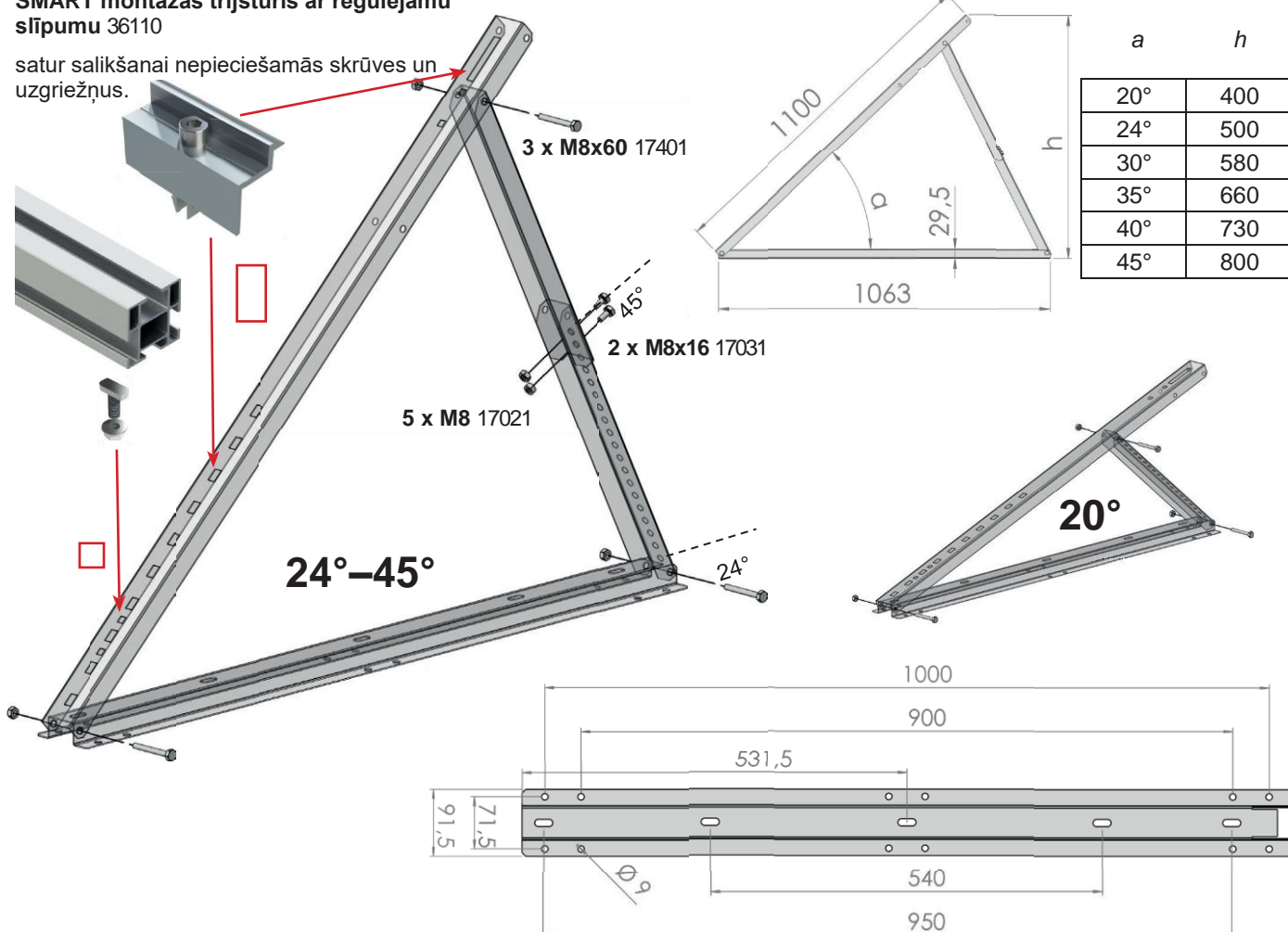
Uzgriežņu atslēga



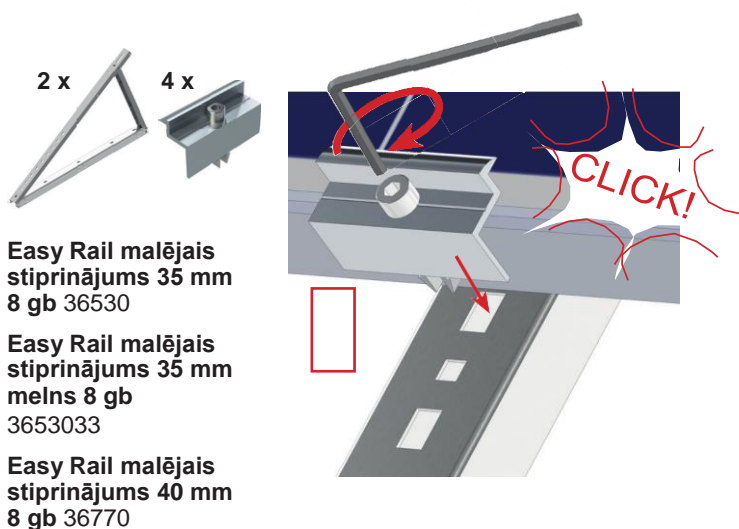
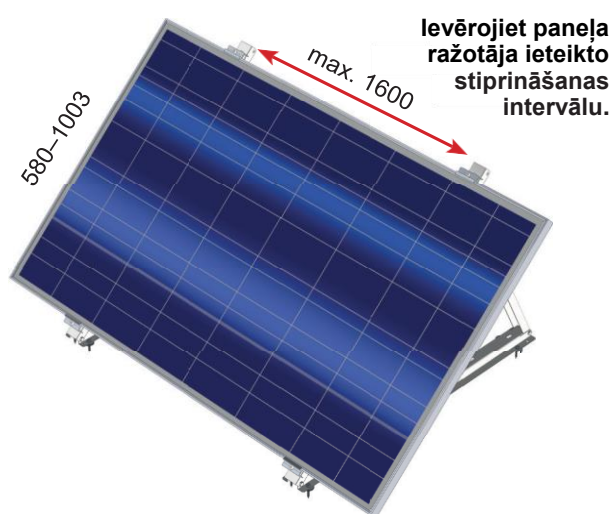
## 1. SMART MONTĀŽAS TRIJSTŪRA SALIKŠANA UN IZMĒRI

SMART montāžas trijstūris ar regulējamu slīpumu 36110

satur salikšanai nepieciešamās skrūves un uzgriežņus.



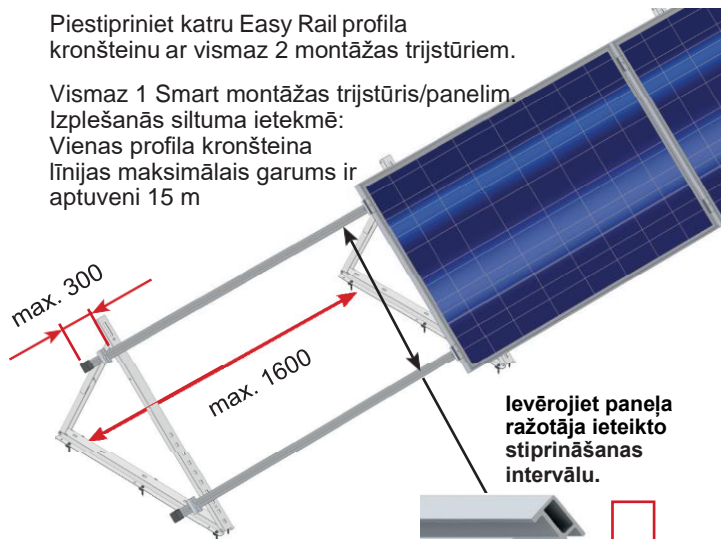
## 2. A SMART MONTĀŽAS TRIJSTŪRIS UN Easy Rail ĀTRIE STIPRINĀJUMI



## 2. B SMART MONTĀŽAS TRIJSTŪRIS UN Easy Rail PROFILA KRONŠTEINI UN ĀTRIE STIPRINĀJUMI

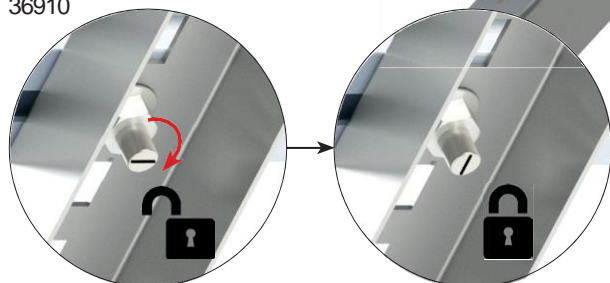
Piestipriniet katru Easy Rail profila kronšteinu ar vismaz 2 montāžas trijstūriem.

Vismaz 1 Smart montāžas trijstūris/panelim. Izplešanās siltuma ietekmē: Vienas profila kronšteina līnijas maksimālais garums ir aptuveni 15 m



**Easy**

- Easy Rail profila kronšteins 3,1 m 36600
- Easy Rail profila kronšteins 6,2 m 36480
- Easy Rail kronšteina skrūve 100 gb 36900
- Easy Rail juma skrūves uzgrieznis 100 gb 36910

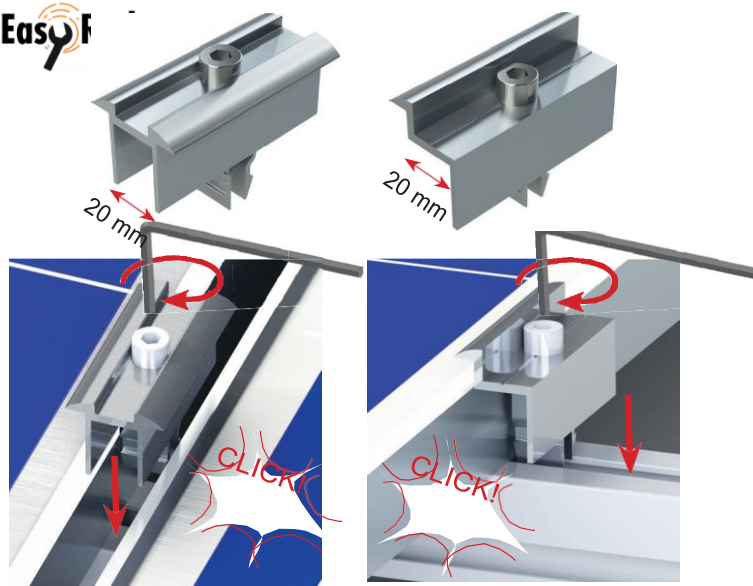


- Easy Rail vidus stiprinājums 35 mm 10 gb 36540
- Easy Rail malējais stiprinājums 35 mm 8 gb 36530

- Easy Rail vidus stiprinājums 35 mm melns 10 gb 3654033
- Easy Rail malējais stiprinājums 35 mm melns 8 gb 3653033

- Easy Rail vidus stiprinājums 40 mm 10 gb 36780
- Easy Rail malējais stiprinājums 40 mm 8 gb 36770

**Easy**



- Easy Rail kronšteina turpinājumu komplekts 2 gb 36750
- Easy Rail profila galu uznavas 4 gb 36720

## 3. A SMART KOKA STRUKTŪRĀM UN TRAPECES PROFILA SKĀRDA JUMTIEM

- 6 x sertificēta skrūve 7x30 17771
- 6 x paplāksnis 7100 vai blīvgumija 7160

Stiprina pie struktūras vai tikai pie skārda.

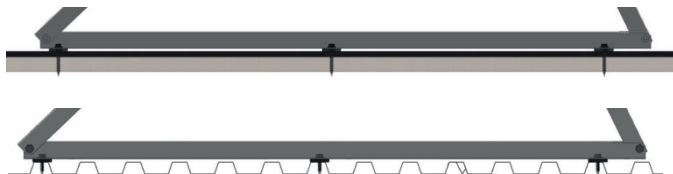
Pārbaudiet, vai Smart-apakšējais stienis atbilst profila skārda reljefam.



JUMTA SLĪPUMA VIRZIENĀ

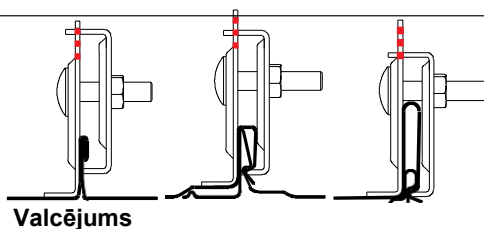


JUMTA SLĪPNEI NEATBILSTOŠĀ VIRZIENĀ



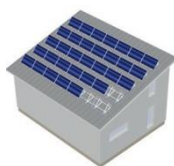
### 3. B SMART UZ VALCPROFILA JUMTA

#### SALAIIDUMA STIPRINĀJUMA MONTĀŽA

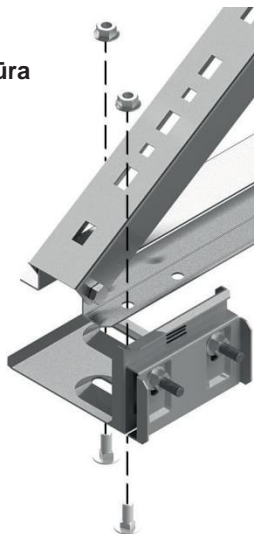


Valcējums

#### JUMTA SLĪPUMA VIRZIENĀ



2 x Montāžas trijstūra stiprinājums pie salaiduma 38040

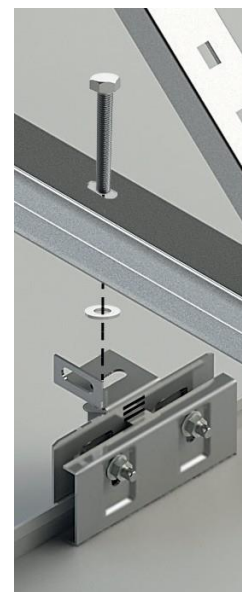
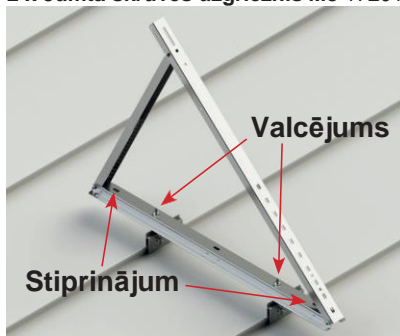


Pievelciet stiprinājuma skrūves līdz stiepes robežai, tātad līdz stiprinājuma malas ir satuvinājušās, bet nav ieliekušās vai sagriezušās.

#### JUMTA SLĪPNEI NEATBILSTOŠĀ VIRZIENĀ



2 x Easy Rail stiprinājums pie salaiduma 36840  
2 x Seškantu skrūve M8x50 17391  
2 x Apakšā liekama plāksne M8 17241  
2 x Jumta skrūves uzgrieznis M8 17201



### 3. C BITUMENA ŠINDEĻU JEB FILCA JUMTIEM - STIPRINĀŠANA, IZMANTOJOT PLĀKSNES

#### Stiprinājums, kas nebojā segumu

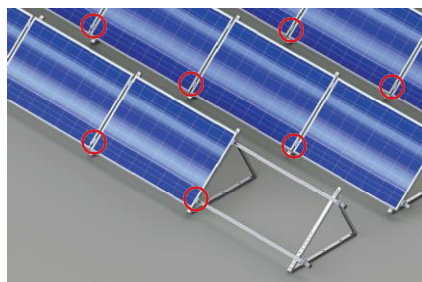
Montāžas instrukcija:  
Solar UP - Universal Platform



### 4. PAPILDU DETĀLAS

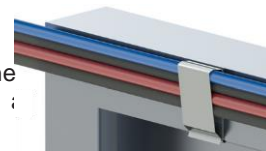
#### Sazemēšanas disks 50 gb 36760

Lieto, lai nodrošinātu zemēšanas pārklājumu. Diskus uzstāda zem otrās Easy Rail profila kronšteina līnijas vidusstiprinājumiem.



#### Vada stiprinājums 50 gb 36550

Stiprina pie paneļa rāmja; ne vairāk par 4 vadiem.



#### Stiprināšanas tapas 40 gb 36470

Atvieglo paneļa uzstādīšanu. Piestipriniet pie paneļa rāmja un, atbalstot paneli uz stiprinājumiem, uzceliet to uz profila kronšteina.

